



大阪高速乳配では**電動シャッター開放**、 **換気扇の稼働停止**で電力使用量を**1%削減**！



カルちゃん

大阪高速乳配では、冷凍冷蔵車による乳製品はじめ食品の輸送、倉庫では食品の保管管理、流通加工を行っています。冷凍、冷蔵、常温に対応している大阪交野センターでの取り組み事例を紹介します。

2021年3月に移転し
倉庫面積が倍になった分、
電力使用量も倍に

総務担当者が電気明細を毎月チェック！
トラックバスでの使用量が多いことが分かり、
電動シャッターの開閉によるものと推測しました。

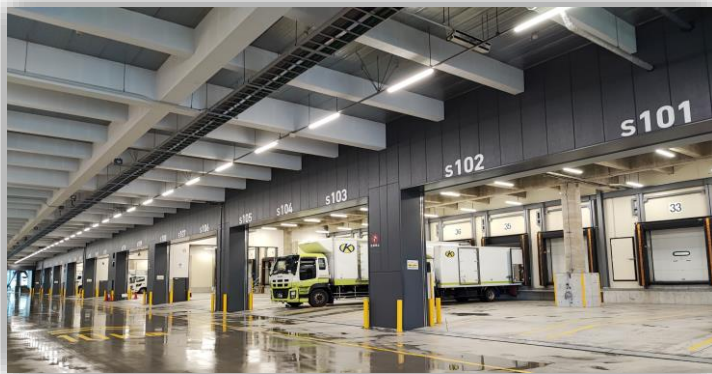
実施した効果はありましたか？

下記写真のように24時間、**電動シャッター**
を開放して**消費電力削減**を試みました。



大阪高速乳配
管理統括部
寺田課長

作業効率も改善できました！
電動シャッターが全開するまでの
待ち時間が短縮され、バス接
車がスムーズになった



電動シャッターを開放している様子

更なる気づきがありました！
電動シャッターを開放している為、換気扇
(右図)の稼働を停止する事ができた



換気扇は各シャッターに設置
(接車側から撮影)



カルちゃん

電動シャッター開放の取り組みは、使用量の削減だけでなく、作業効率の向上にも繋がりました。さらには新たな気づきである換気扇稼働停止も使用量削減に寄与してますね！