

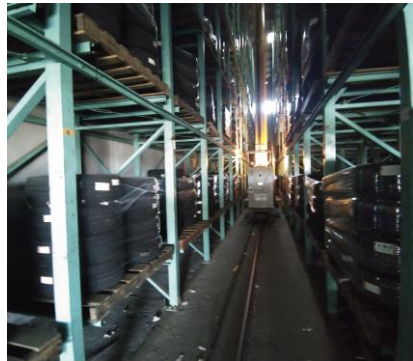
## ■取組み内容（ポイント）

※業務の流れが確認できるフロー図や実際の活用シートについて記載をお願いします

### 【業務の流れ】

- ①タイヤ交換後、お預かり（店舗にて回収）…状態確認（キズ、付属品、パンク等）
- ②自動倉庫にて保管…効率の良い保管及び管理が可能 基本1パレット4台分（一般的乗用車サイズ）で管理
- ③返却依頼…ロケーション、預り書、管理番号等の確認後、配送準備
- ④配送（店舗へ配達）…状態確認、管理番号等の確認
- ⑤タイヤ交換後、再びお預かり  
※タイヤは単体なら立てて保管（タイヤラック等利用）、ホイール付きの場合は横積み保管推奨  
※授受の際の状態確認は担当者様同席にて入念に実施

### 【庫内、商品、構内】



### ●取扱いができないもの

- ・ホイールの付属品（ナット、ボルト、専用工具等）
- ・タイヤのみ、ホイールのみ
- ・オーバーリムホイール、ディスク部がリムより部分より突出しているホイール