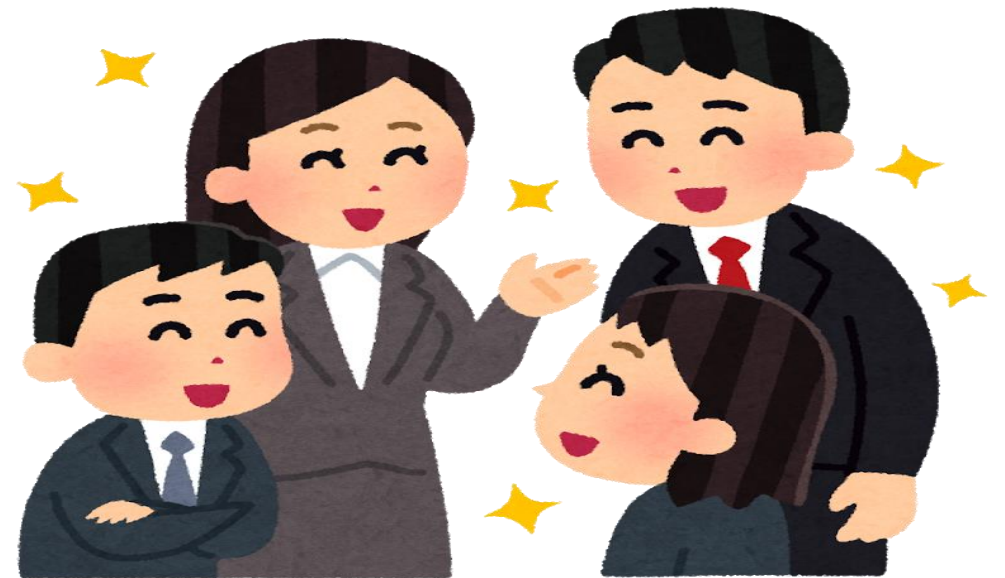


風通しの良い職場環境へ

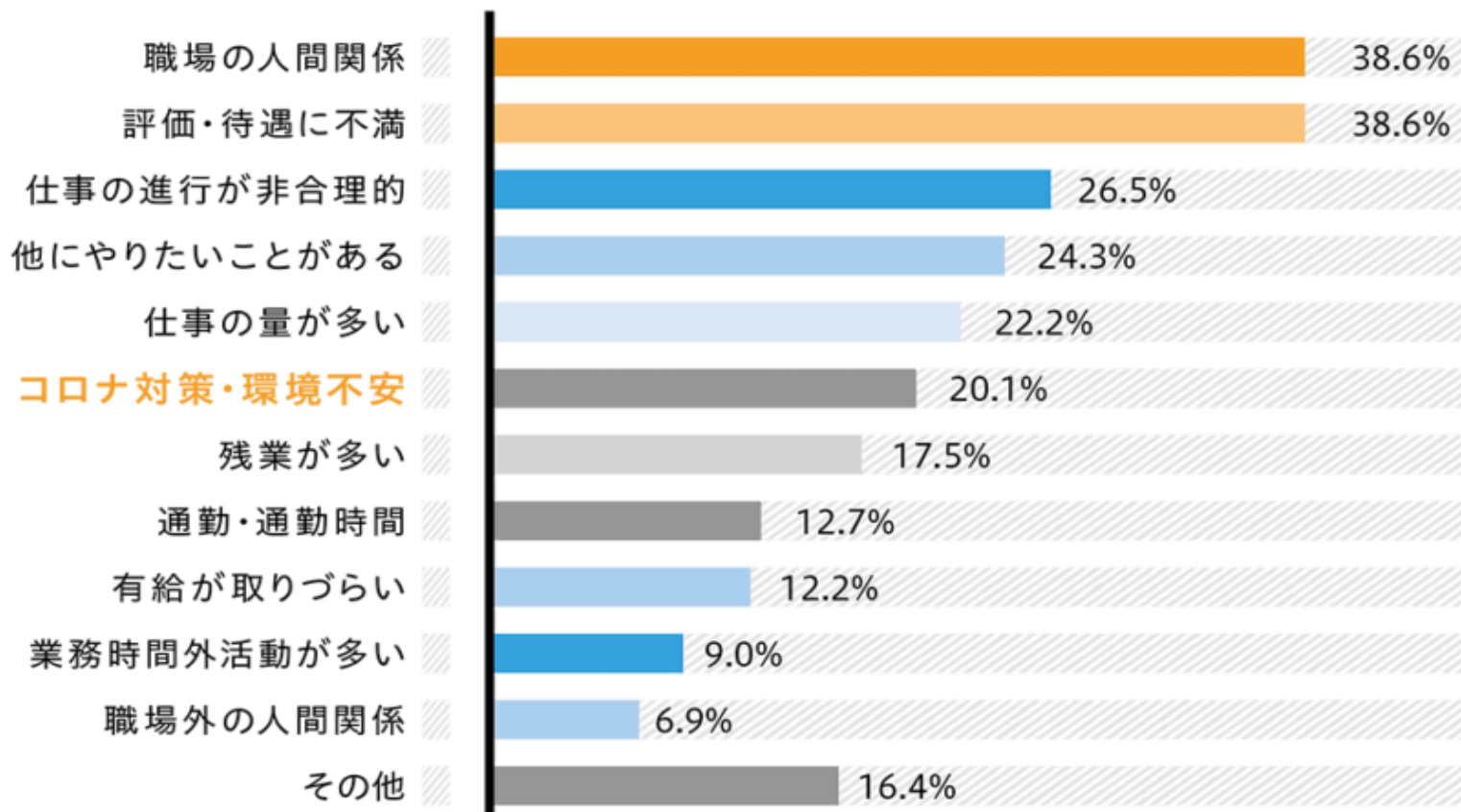
～人間関係の不满による退職を防ごう～



◆日本における主な退職理由の概要

(2021年4月日本労働調査組合、仕事の退職動機に関するアンケート調査より)

仕事を辞めたいと考えている理由を
教えてください



「評価・待遇に不満」に並び、「職場の人間関係」がトップに・・・

◆よくある職場の人間関係に関する悩みの具体例

- 職場が殺伐としている
- 相談できる人が周りにいない
- 上司や同僚と合わない
- 理不尽なことを言われる
- 権力をもった人に何も言えない



心理的ストレスはメンタル面や仕事のパフォーマンスに負の影響を大きく与える

◆風通しの良い職場環境を作り上げる為には

- ・ 上司の上司による定期的なカウンセリング実施
- ・ ランチミーティングや飲み会の実施
- ・ メンター制度の実施
- ・ 部下が上司を数値評価する制度の展開
- ・ 部署の垣根を越えて助け合える雰囲気作り
(組織全体で一つの目標に向かうという意識の醸成)

労働集約型産業の物流業界においては、一つの仕事に対して多くの人達の関わりが必要



◆最後に役職者、部門長として

自分だけではできない事でも、チームワークがあれば何だって乗り越えられます。
「困った時はお互い様」「相手を尊重し思いやる」と思える一人一人の意識が重要です。

役職者・部門長として部下や同僚の能力を最大限に生かそう！